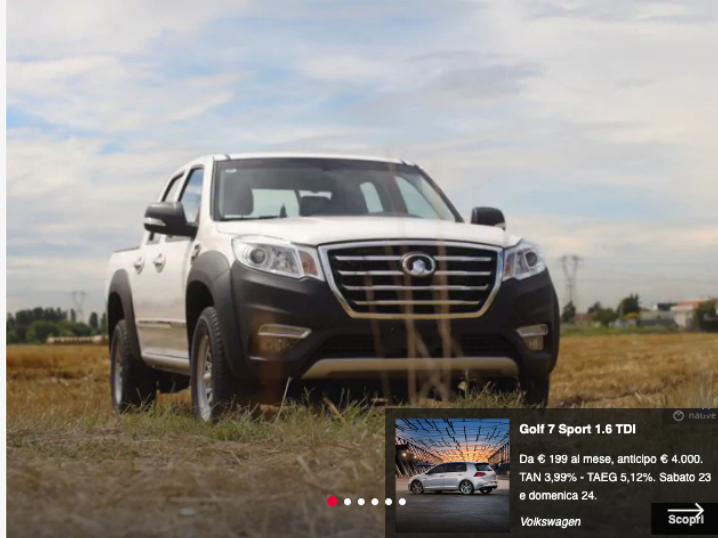


Great Wall Steed 6 Work: pick-up 4x4 low-cost

Il nuovo allestimento low-cost Work del Great Wall Steed 6 consente di acquistare il pick-up cinese 4x4 (con ridotte) con meno di 20.000 euro

19 Jun 18



La nuova versione "base" **Work** del **Great Wall Steed 6** consente di acquistare il **pick-up** cinese a *trazione integrale* (con *marce ridotte*) con meno di 20.000 euro.



Great Wall Steed 6 Work: il design

Il **Great Wall Steed 6 Work** ha un aspetto più economico rispetto alle varianti "lussuose" **Business** e **Premium**: paraurti anteriore e parafanghina neri, cerchi in ferro "da 16", barra paraurti posteriore in ferro, vasca e portapali.



THE RIBCAGE JEAN
 Our highest high rise yet.



THE RIBCAGE JEAN
 Our highest high rise yet.

LEVI.COM >



PUBBLICITÀ



5

Great Wall Steed 6 Work: doppia cabina e 5 posti

Il **Great Wall Steed 6 Work** conserva le caratteristiche delle altre varianti del **pick-up** cinese: **doppia cabina**, **5 posti** e un **cassone** da 1,55 x 1,46 metri.



Great Wall Steed 6 Work: il motore

Il **motore** del **Great Wall Steed 6 Work** è lo stesso 2.4 benzina/GPL da 122 CV già visto sotto il cofano delle altre varianti del **veicolo commerciale** asiatico.



Great Wall Steed 6 Work: la dotazione di serie

La **dotazione di serie** del **Great Wall Steed 6 Work** comprende: ABS con EBD, **climatizzatore automatico**, *differenziale autobloccante*, ESP, *freni a disco* anteriori e posteriori, immobilizer, *radio Aux Bluetooth CD iPod MP3 USB* con comandi al volante, sedile di guida con sei regolazioni, vetri elettrici anteriori e posteriori e volante regolabile in altezza.



Great Wall Steed 6 Work: il prezzo

Il **Great Wall Steed 6 Work** costa **15.650 euro** (esclusa IVA, messa su strada e Ipt). Il costo chiavi in mano, esclusa Ipt, è invece di **19.893 euro**. La *garanzia* è, come sempre, di *3 anni* o 100.000 km.